

Annexe A1 : Questionnaire de l'enquête citoyenne

- Nom et prénom
- Commune d'habitation
- Adresse postale
- Adresse email
- Numéro de téléphone

Souhaitez-vous nous faire part d'observations concernant l'hirondelle de fenêtre / l'hirondelle rustique / le martinet noir / un oiseau qui niche sur un bâtiment mais dont vous ne reconnaissez pas l'espèce / des chauves-souris ?

Hirondelle de fenêtre

- Avez-vous observé la présence d'hirondelles de fenêtre sur le bâtiment dans lequel vous logez/travaillez : oui /non
- L'adresse du bâtiment correspond-t-elle à celle déjà indiquée ? Oui/Non
- Les hirondelles de fenêtre créent-t-elles des nids naturels sur la façade ? Oui/Non
- Des ébauches de nids sont-elles visibles (trace sur le mur sans que la construction du nid n'ait abouti) ? Oui/Non
- Des nids artificiels sont-ils accrochés à la façade ? Oui/Non Combien de nids observez-vous ? Entre 1 et 5 nids / Entre 6 et 10 nids /Plus de 10 nids.
- Avez-vous des planches de protections installées sur la façade, en-dessous des nids ? Oui/Non

Hirondelle rustique

- Avez-vous des hirondelles rustiques qui nichent dans un bâtiment de votre propriété (ferme, hangar, vieille bâtisse, etc.) ? Oui/Non
- L'adresse du bâtiment correspond-t-elle à celle déjà indiquée ? Oui/Non
- Combien de nids d'hirondelles rustiques comptez-vous généralement ? Entre 1 et 5 nids / Entre 6 et 10 nids /Plus de 10 nids.
-
- Des ébauches de nids sont-elles visibles (trace sur le mur sans que la construction du nid n'ait abouti) ? Oui/Non

Martinet noir

- Avez-vous observé des martinets noirs voler en groupe de manière circulaire autour du bâtiment dans lequel vous logez/travaillez ? Oui/Non
- Avez-vous déjà observé des martinets noirs entrer dans une anfruosité du bâtiment de lequel vous logez/travaillez ? Oui/Non
- L'adresse du bâtiment correspond-t-elle à celle déjà indiquée ? Oui/Non
- Combien de martinets noirs nichent dans le bâtiment selon vous (hors nichoirs artificiel) ? 1 à 2 /3 à 5 / 6 à 10 / Plus de 10

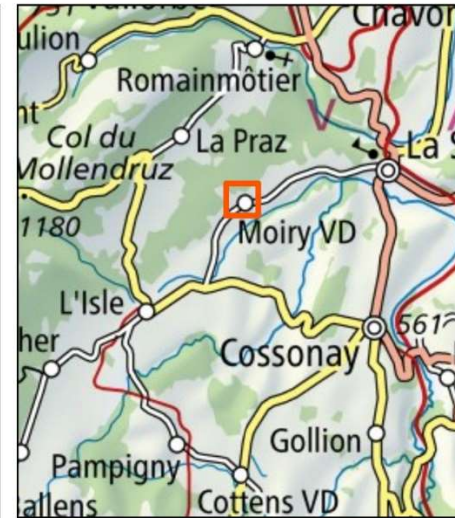
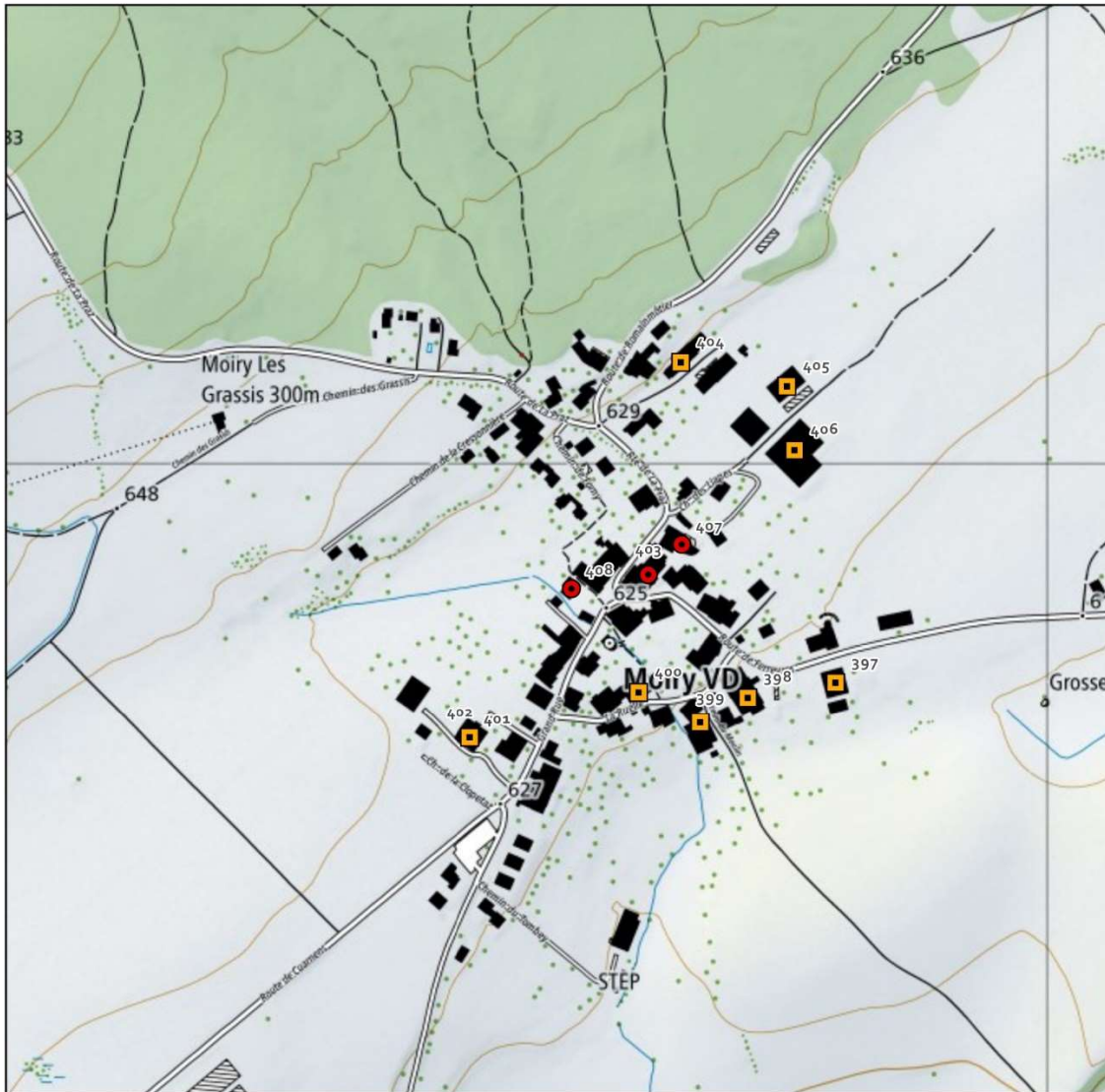
- Des nichoirs pour le martinet noir sont-ils installés sur le bâtiment dans lequel vous logez ?
Oui/Non
- Si oui, combien de nichoirs ? Je n'ai pas de nichoirs artificiels / Entre 1 et 5 nichoirs / Entre 6 et 10 nichoirs / Plus de 10 nichoirs
- **Un oiseau qui niche sur un bâtiment mais dont vous ne reconnaissez pas l'espèce**
L'oiseau niche-t-il sur la façade du bâtiment dans lequel vous logez/travaillez ? Oui/Non
- L'oiseau niche-t-il à l'intérieur d'une fissure ou sous une tuile, ou dans toute autre anfractuosité du bâtiment dans lequel vous logez ? Oui/Non
- L'adresse du bâtiment correspond-t-elle à celle déjà indiquée ? Oui/Non
- Combien d'oiseaux nichent ou combien de nids sont observés ? Entre 1 et 5 nids / Entre 6 et 10 nids / Plus de 10 nids

Chauve-souris

- Des chauves-souris nichent-t-elles régulièrement dans le bâtiment dans lequel vous logez/travaillez ? Oui/Non
- L'adresse du bâtiment correspond-t-elle à celle déjà indiquée ? Oui/Non
- Quels type indices avez-vous pu observer : Vous observez régulièrement des chauves-souris en vol autour du bâtiment / Vous avez entendu des chauves-souris (petits cris aigus) mais sans réussir à les voir / Vous avez observé la présence d'excréments à l'extérieur du bâtiment (pied de façade, tablette de fenêtre, etc.) / Vous avez observé la présence d'excréments à l'intérieur du bâtiment (grenier par exemple) / Vous avez trouvé une/des chauves-souris mortes / Vous avez pu observer une/des chauves-souris vivantes dans leur cachette
- Si vous avez observé une/des chauves-souris vivantes dans leur cachette, pouvez-vous préciser la partie du bâtiment ou cette observation a été faite (derrière un volet, dans le grenier, etc.) ?
- Si vous avez observé une/des chauves-souris vivantes dans leur cachette, pouvez-vous nous dire à quand remonte cette observation ?

Avez-vous une remarque ?

Annexe A3 : Résultats du plan d'action ; cartographies



Inventaire Moiry VD	
Avifaune	
Légende	
●	Hirondelle de fenêtre (4)
■	Hirondelle rustique (8)
<p>19.12.2023 Scale: 1:5 000 PUV</p>	

Source : swisstopo

Annexe A4 : Cartographie de priorisation du Canton de Vaud

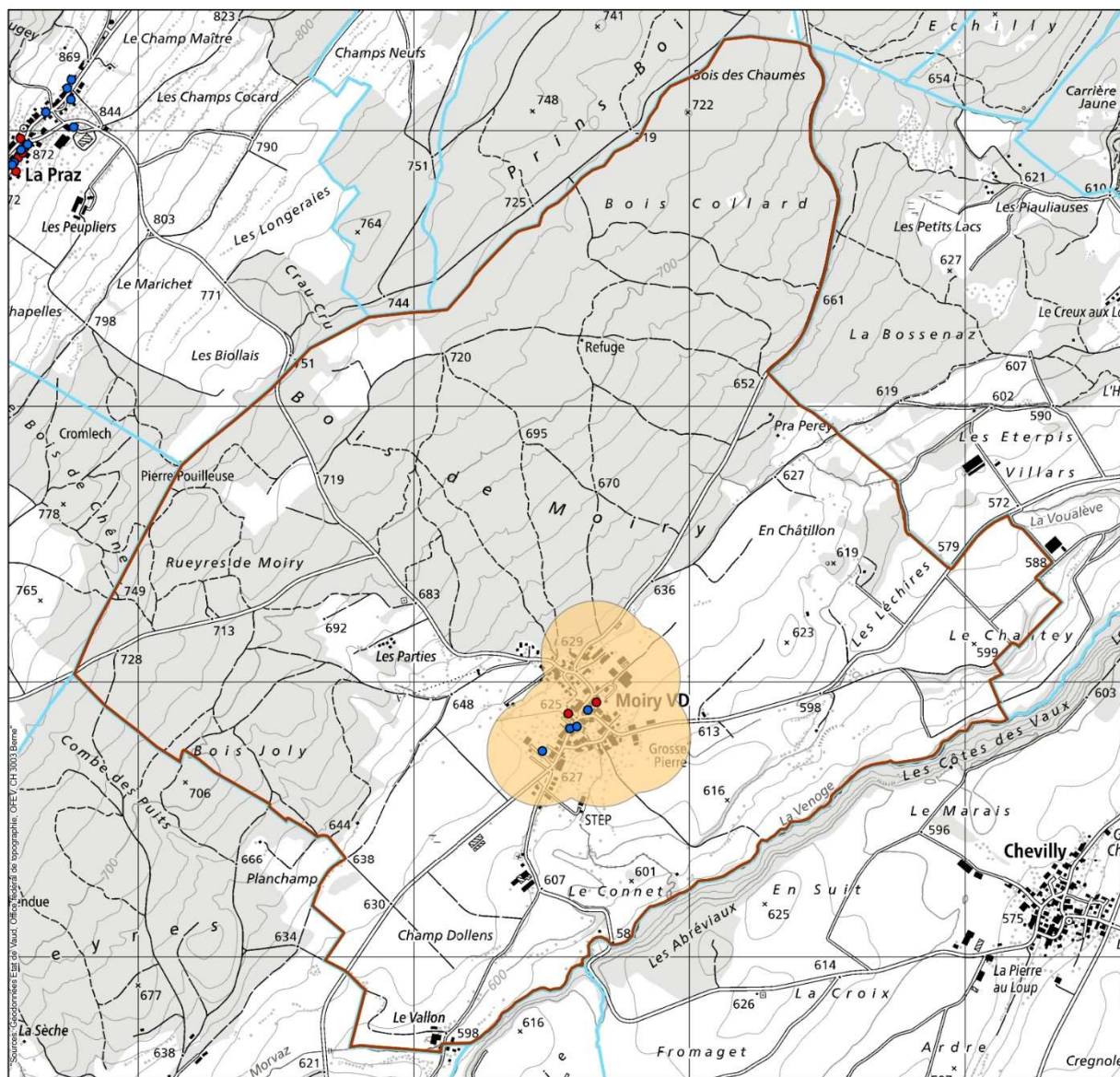
Commune : Moiry
Localité : Moiry VD

Espèce : Hirondelle de fenêtre

Etat de connaissance des données :

Nombre de nids occupés : 2
Nombre de bâtiments occupés : 6
Année du dernier recensement : 2023

Il est possible que les données soient incomplètes ou inexactes.
L'espèce peut être présente dans la localité malgré l'absence de données.



Légende

Bâtiments
● Occupés
● Potentiellement occupés

Recommandation des zones à maintenir et renforcer selon le nombre de nids

1 - 29 : à renforcer
30 - 100 : à renforcer
>100 : à maintenir

Situation
Localité
Communes



Moiry_Moiry VD_Hirondelles_Fenetre_12012024

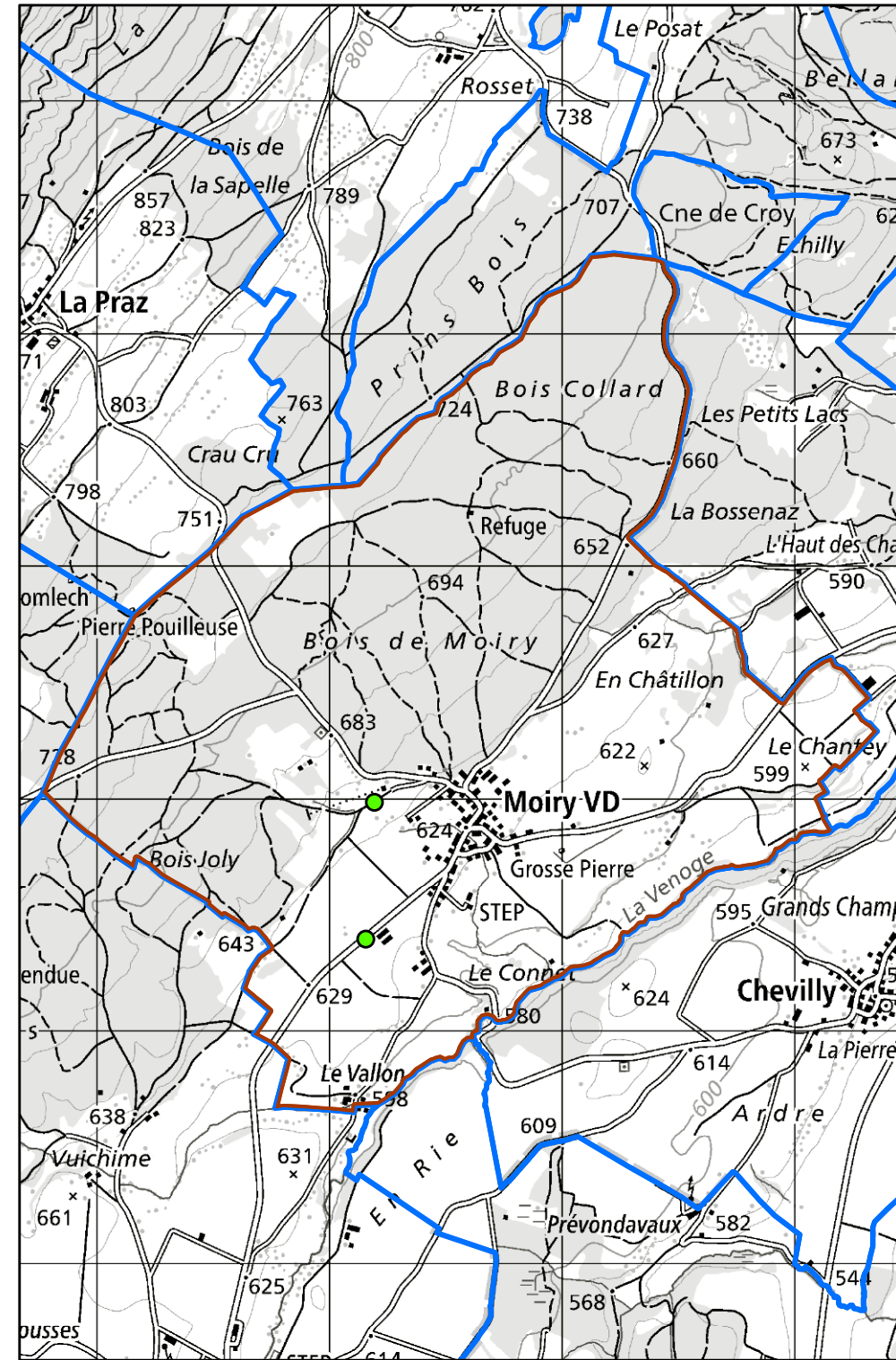
Echelle: 1:14'350
Date: 22.01.2024



Localité : Moiry VD

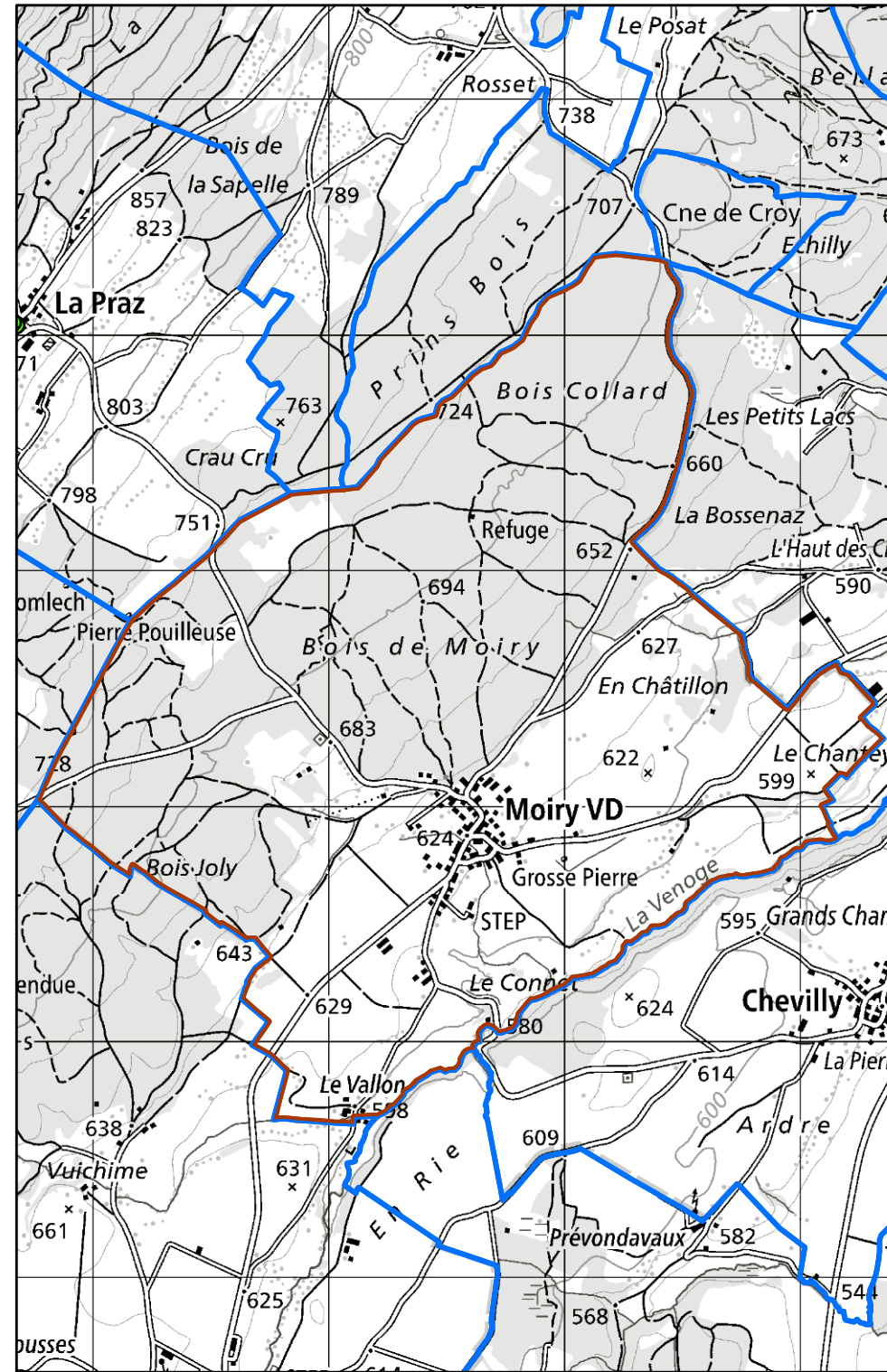
Commune : Moiry

Espèce : Hirondelle rustique

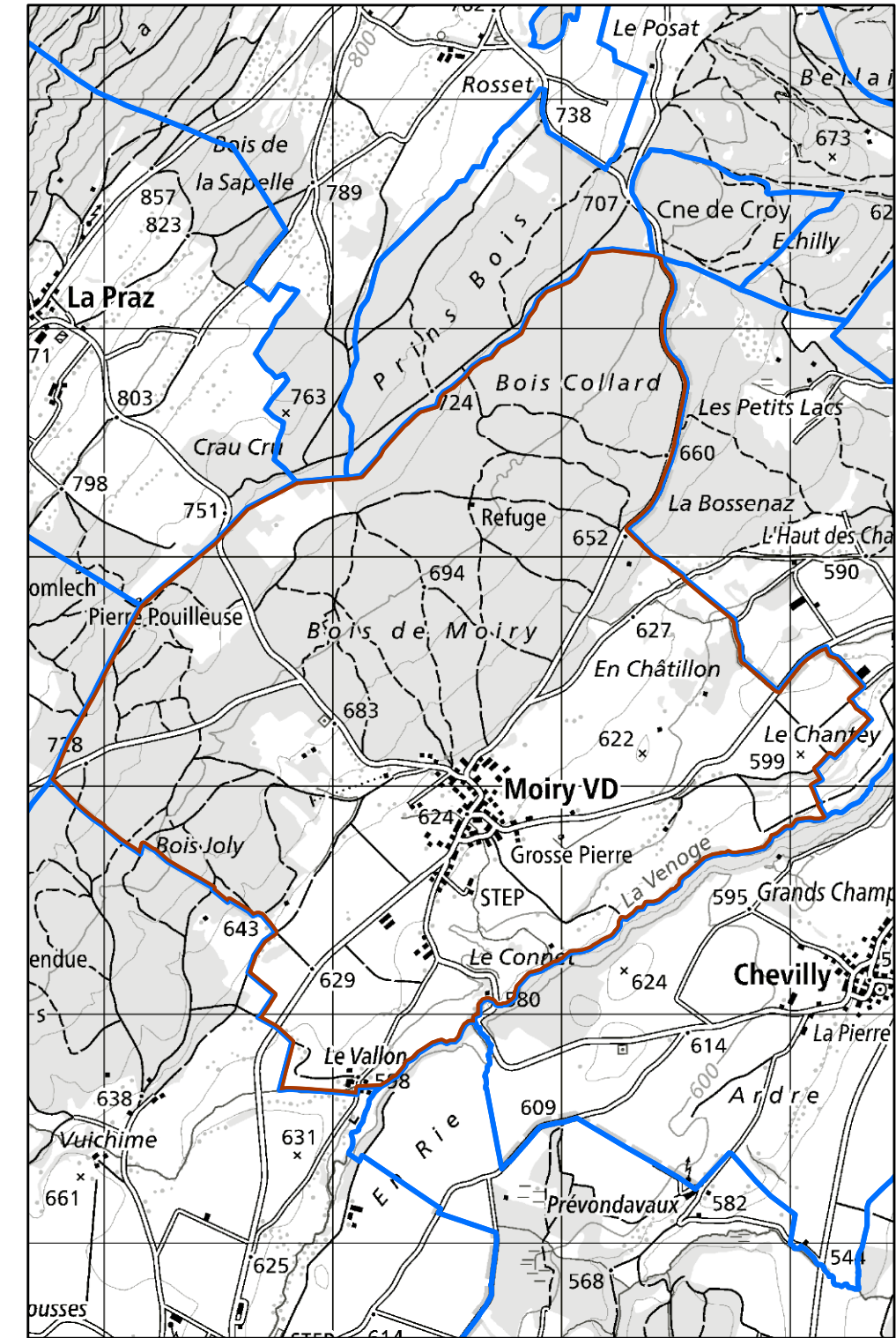


Annexe 1. Carte des données préalables disponibles (DGE-BIODIV) - Moiry

Espèce : Martinet noir



Espèce : Chauve-souris



Légende

Autre nidifications possibles, à contrôler

Précision

- Ha
- ⊕ Lieux-dit
- Bâtiments occupés

Situation

- ▭ Localité
- ▭ Communes



Moiry_Moiry VD_Martinets_Rustique_Chauvessouris_mars2021

Echelle : 1:29'000

Date: 29.06.2021



vogelwarte.ch

Inventaire des nicheurs en bâtiment



Martinets en vol - Photo de Yves Menétrey

Votre commune participe à l'inventaire des nicheurs en bâtiment afin d'établir un plan d'action pour la conservation de ces espèces.

Qu'est-ce qu'un nicheur en bâtiment ? Ce sont des espèces qui nichent dans les maisons, granges hangars, etc. Elles profitent de leurs anfractuosités ou accrochent leurs nids aux façades. Dans le cadre de l'inventaire mené par le Parc naturel régional Jura vaudois, il s'agit de recenser plus particulièrement l'**hirondelle de fenêtre**, l'**hirondelle rustique**, le **martinet noir** et les **chauves-souris**.

Afin d'aider les spécialistes à mieux s'orienter, ce printemps lors du recensement de terrain, nous recherchons des indices de la présence de ces espèces dans le village.

Aidez-vous en partageant vos observations !

* Merci pour votre participation ! Chaque observation est intéressante pour l'inventaire.

Nous avons besoin de vos coordonnées afin de connaître le lieu d'observation de l'espèce ou des espèces. Nous pouvons également être amené à vous contacter en cas de question ou si une visite de votre bâtiment semble pertinente pour l'inventaire. Les données récoltées seront utilisées uniquement dans cet objectif et seront effacées une fois le projet terminé.

Souhaitez-vous poursuivre ?

Oui

Non



**PARC
JURA**
VAUDOIS

Inventaire des nicheurs en bâtiment

Informations personnelles

* Nom et prénom

* Commune d'habitation

* Adresse postal

* Adresse email

* Numéro de téléphone

Inventaire des nicheurs en bâtiment



*

Sérotine boréale - Photo de Yves Bilat

Souhaitez-vous nous faire part d'observations concernant des chauves-souris ?

Oui

Non

Inventaire des nicheurs en bâtiment Chauves-souris



*

Sérotine boréale - Photo de Yves Bilat

Des chauves-souris nichent-elles régulièrement dans le bâtiment dans lequel vous logez/travaillez ?

- Oui
- Non

* L'adresse du bâtiment correspond-t-elle à celle déjà indiquée ?

- Oui
- Non

* Quels type d'indices avez-vous pu observer ?

Plusieurs cases peuvent être cochées.

- | | |
|--|--|
| <input type="checkbox"/> Vous observez régulièrement des chauves-souris en vol autour du bâtiment | <input type="checkbox"/> Vous avez entendu des chauves-souris (petits cris aigus) mais sans réussir à les voir |
| <input type="checkbox"/> Vous avez observé la présence d'excréments à l'extérieur du bâtiment (pied de façade, tablette de fenêtre, etc..) | <input type="checkbox"/> Vous avez trouvé une/des chauves-souris mortes |
| <input type="checkbox"/> Vous avez observé la présence d'excréments à l'intérieur du bâtiment (grenier par exemple) | <input type="checkbox"/> Vous avez pu observer une/des chauves-souris vivantes dans leur cachette |

* Si vous avez observé une/des chauves-souris vivantes dans leur cachette, pouvez-vous préciser la partie du bâtiment ou cette observation a été faite (derrière un volet, dans le grenier, ...) ?

* Si vous avez observé une/des chauves-souris vivantes dans leur cachette, pouvez-vous nous dire à quand remonte cette observation ?



**PARC
JURA**
VAUDOIS

Inventaire des nicheurs en bâtiment

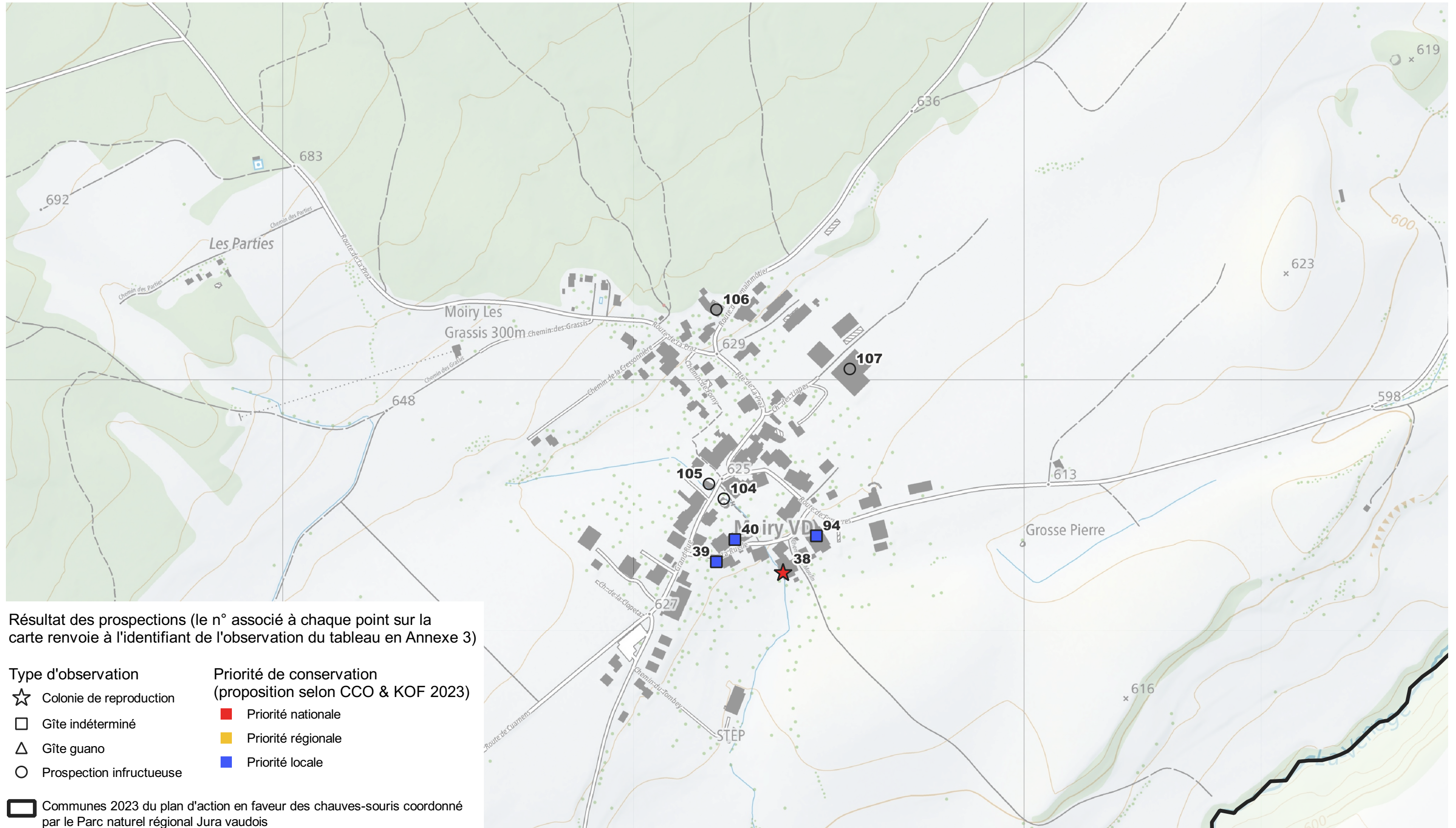
Merci pour votre participation !

Avez-vous une remarque ou un complément ?

Plans d'action communaux en faveur des chauves-souris

Synthèse des résultats pour 12 communes du Parc naturel régional Jura vaudois étudiées en 2023 - Aubonne, Chésereux, Gimel, Gingins, La Rippe, Le Lieu, Le Vaud, L'Isle, Longirod, Marchissy, Moiry & Saint-Cergue

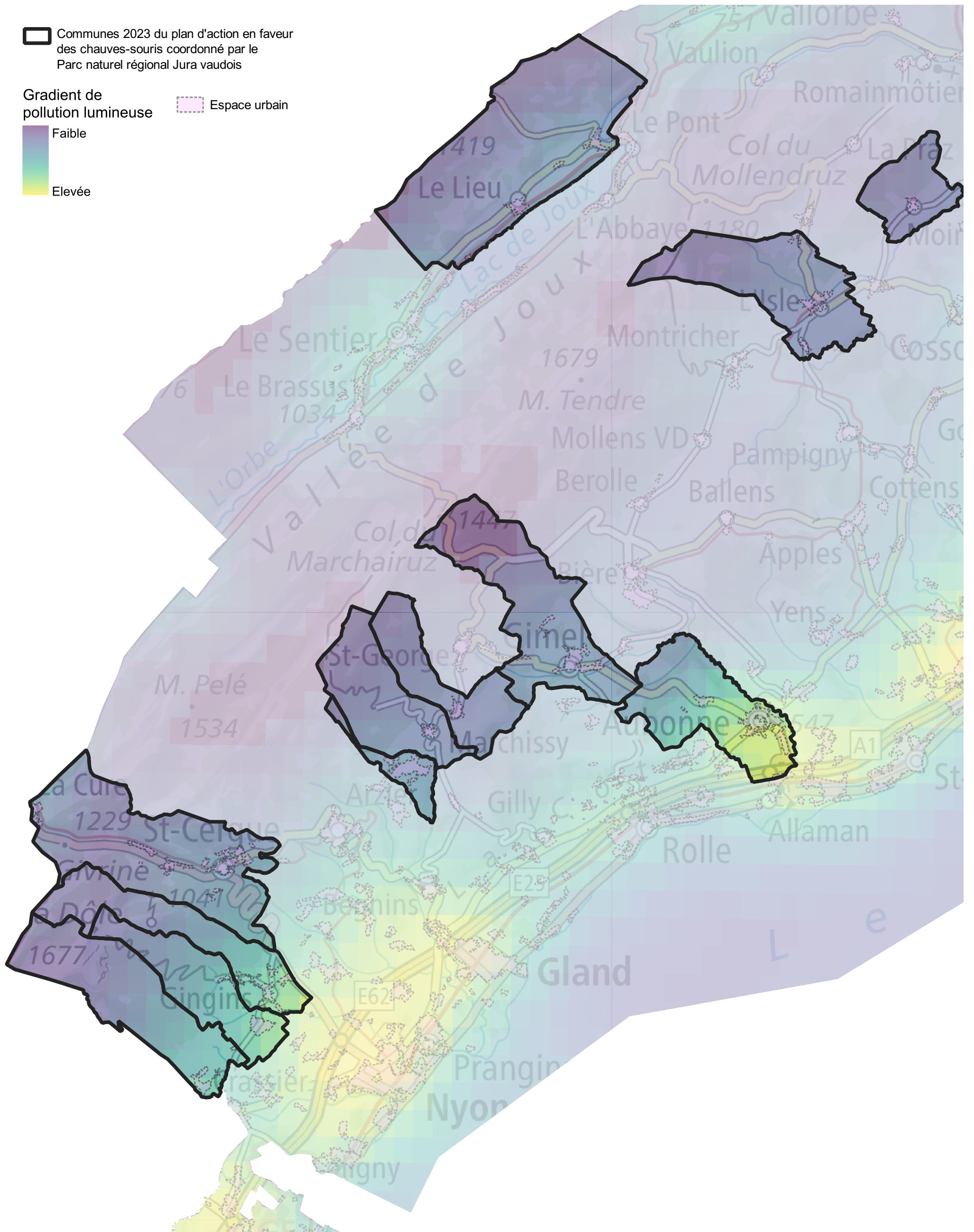
Annexe 4. Cartes par commune des observations réalisées - Moiry



Plans d'action communaux en faveur des chauves-souris

Synthèse des résultats pour 12 communes du Parc naturel régional Jura vaudois étudiées en 2023 - Aubonne, Chésereux, Gimel, Gingins, La Rippe, Le Lieu, Le Vaud, L'Isle, Longirod, Marchissy, Moiry & Saint-Cergue

Annexe 6. Carte régionale de l'indice de la pollution lumineuse nocturne



Communes 2023 du plan d'action en faveur des chauves-souris coordonné par le Parc naturel régional Jura vaudois

Gradient de pollution lumineuse
 Faible
 Elevée

Espace urbain