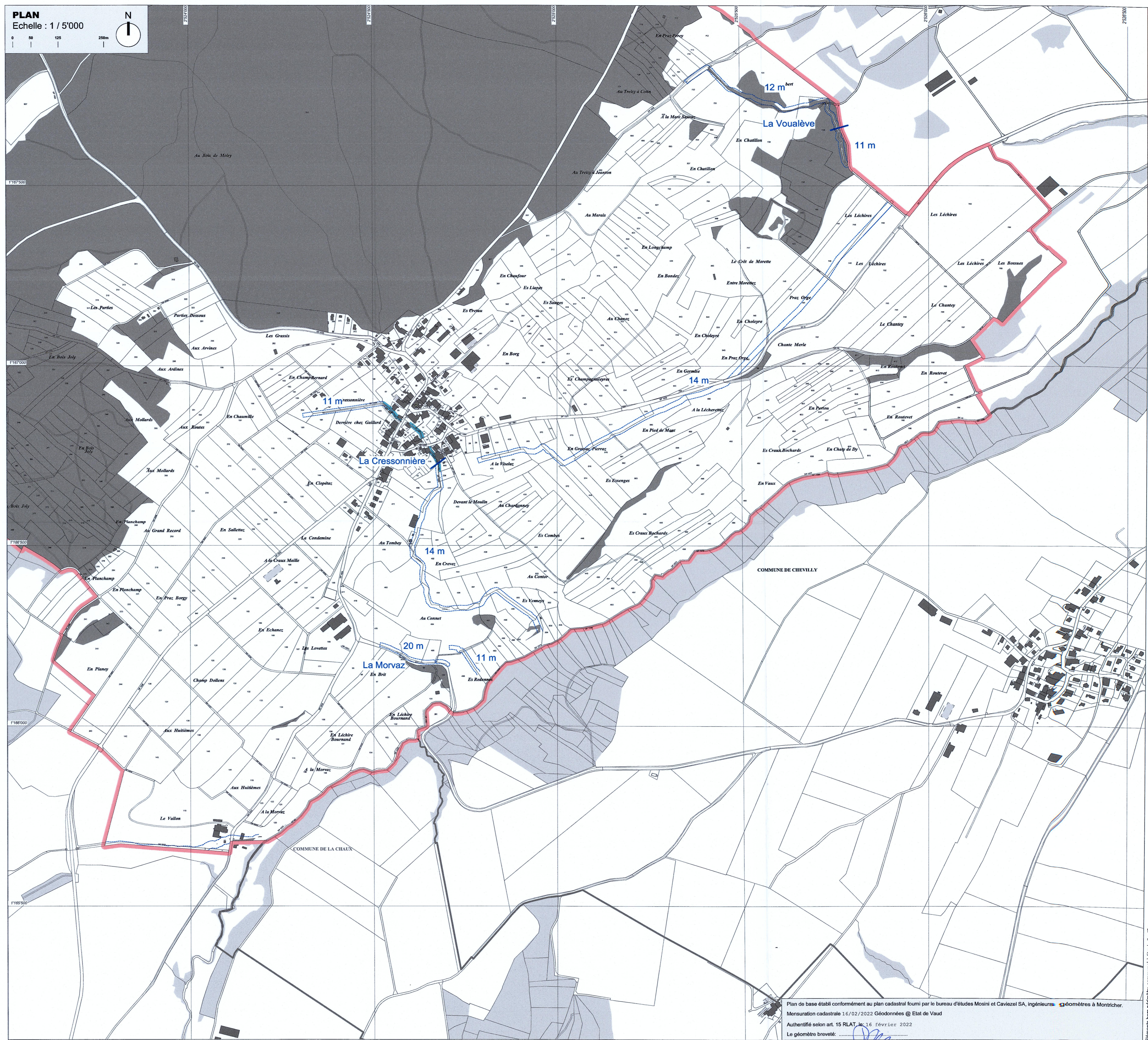


PLAN D'AFFECTATION COMMUNAL

PLAN  
Echelle : 1 / 5'000



**DETERMINATION DE L'ERE**  
Selon l'art. 41a OEaux

Dossier n° 2203  
Version adoptée par le Conseil général  
PLAREL LAUSANNE

Approuvé par la Municipalité Moiry, le 23.10.2023  
Syndic G. Dollivier Secrétaire V. Siggen

Soumis à l'enquête publique du 30.04.2022 au 29.05.2022  
Au nom de la Municipalité Moiry, le 29.05.2022  
Syndic G. Dollivier Secrétaire V. Siggen

Adopté par le Conseil général Moiry, le 19.10.2023  
Présidente I. Berney Monnier Secrétaire V. Siggen

Approuvé par le Département du Canton de Vaud  
Lausanne, le 19 OCT. 2023  
La Cheffe du Département C. Luisier Brodard

Entré en vigueur le 19 OCT. 2023

**LEGENDE**

**Espace réservé aux eaux**

- Espace réservé aux eaux en zone à bâtir (zone de verdure 15 LAT)
- Espace réservé aux eaux indicatif hors zone à bâtir - cours d'eau et largeur totale